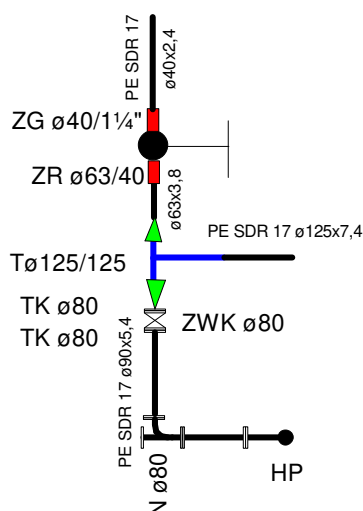
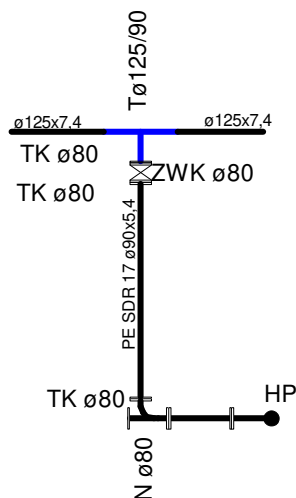


# SCHEMAT WĘZŁÓW WODOCIĄGOWYCH-HYDRANTY

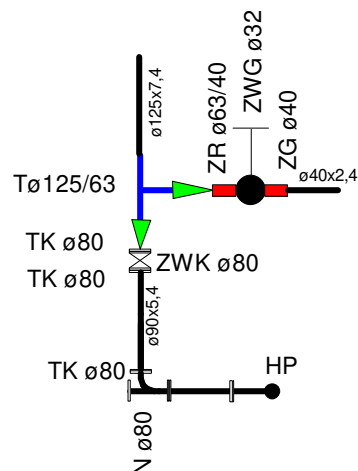
krótkie W 232,238  
W524,539



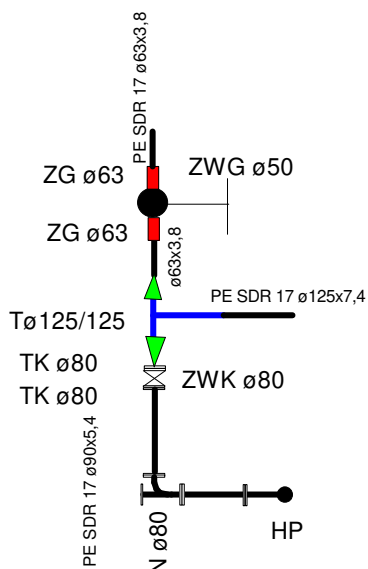
W213,387,385,353,364,340  
W324,479,514,260,205,551,  
W563,577,D17,W5,345



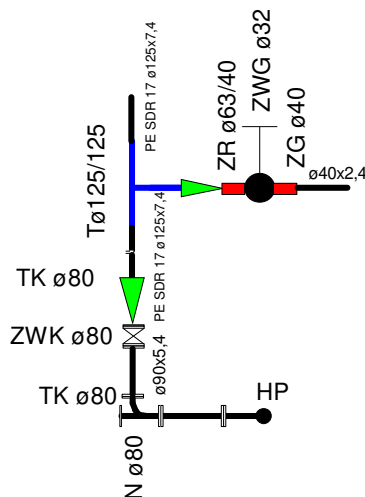
W132



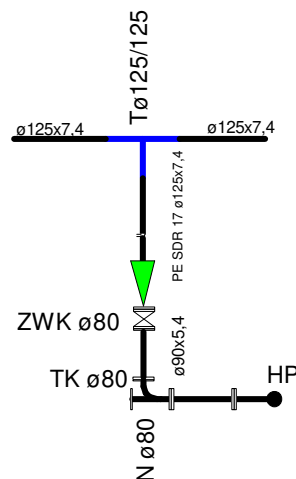
krótkie W121



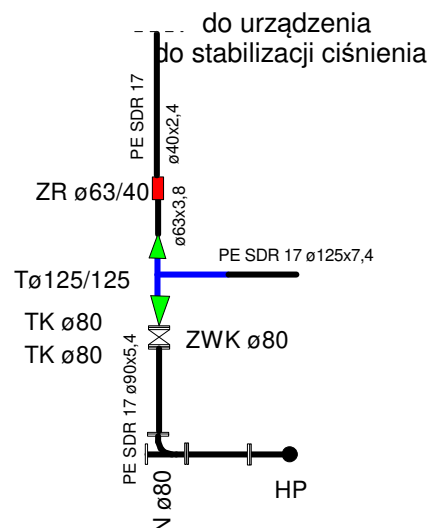
długie W13 , 52,150,158,502,510,533



długie W91 , 78, 452,



W114

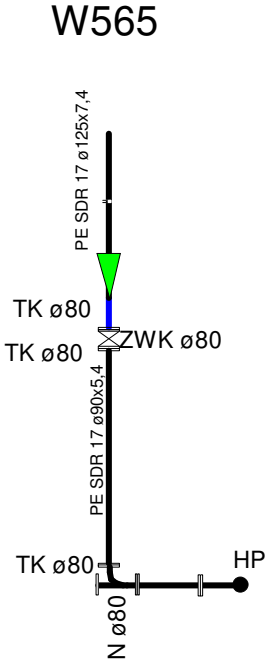
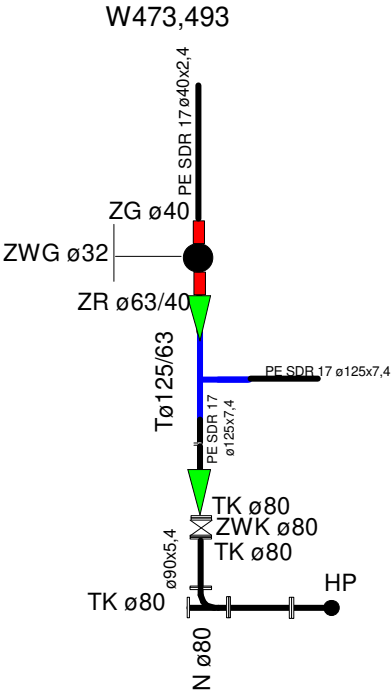
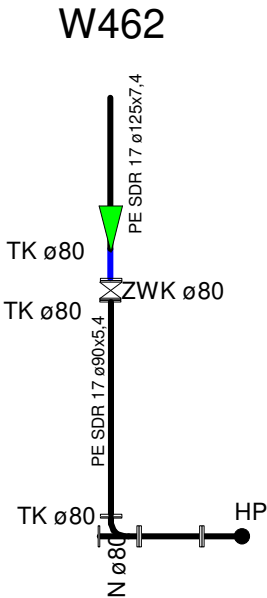
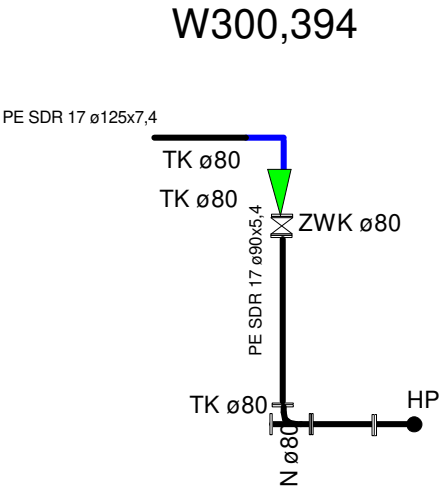


TK połączenie kołnierzowe do rur PE  
T trójnik PE  
HP hydrant p.poz nadziemny ø80  
ZWK zasuwa wodociągowa kołnierzowa  
ZWG zasuwa wodociągowa gwintowana  
ZR redukcyjna PE  
ZG złączka do rur PE z gwintem  
N kolano żeliwne dwukołnierzowe ze stopką

Zakład Usług Projektowych		e-mail
ul. Płowiecka 21 38-500 Sanok tel. 603 127 954		drwiegaewa@interia.pl
Temat Budowa sieci wodociągowej w m. Zahoczewie i Nowosiółki		Faza
Tytuł rys. Schemat węzłów-hydranty		P.T.
Inwestor Gmina Baligród ul. Plac Wolności 13, 38-606 Baligród		Data
Autor projektu mgr inż. Ewa Drwiega upr.nr.A-649-I/104/79		01-2024
Podpis		Skala
3.1		b.s

uwaga :  
węzły wodociągowe na rurociągach ø63, ø50, ø40 PE  
wykonać przy użyciu kształtek gwintowanych do rur PE

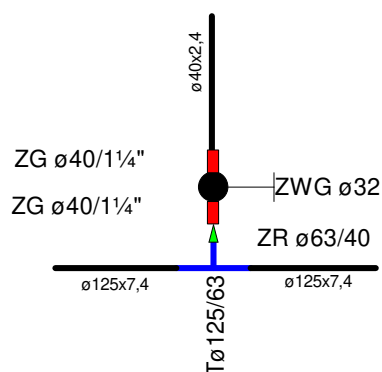
# SCHEMAT WĘZŁÓW WODOCIĄGOWYCH-HYDRANTY c.d.



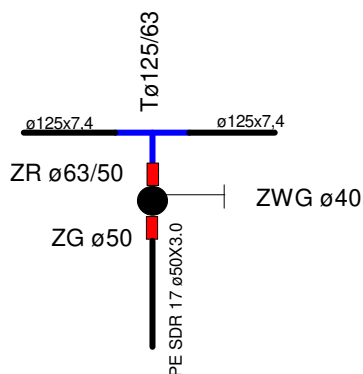
Zakład Usług Projektowych		e-mail
ul. Piłowiecka 21 38-500 Sanok tel. 603 127 954		drwiegaewa@interia.pl
Temat	Budowa sieci wodociągowej w m. Zahoczewie i Nowosiółki	Faza
Tytuł rys.	Schemat węzłów-hydranty	Data
Inwestor	Gmina Bałigród ul. Plac Wolności 13, 38-606 Bałigród	Skala
Autor projektu	mgr inż. Ewa Drwiega upr.nr.A-649-I/104/79	Nr rys.
		3.2

# SCHEMAT WĘZŁÓW WODOCIĄGOWYCH

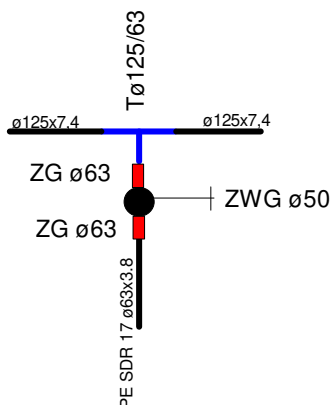
W390,388, 386, 363,350,334,450,464,322,477,311,308,492,493,  
W299,295,296,292,269,265,262,261,535,215,217,104,105  
W11,24,48,50,73,84,96,102



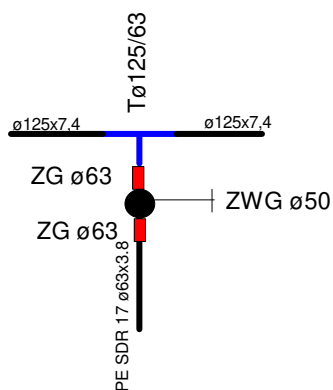
W365,361,354,348,306,291,532,  
W242,47,92



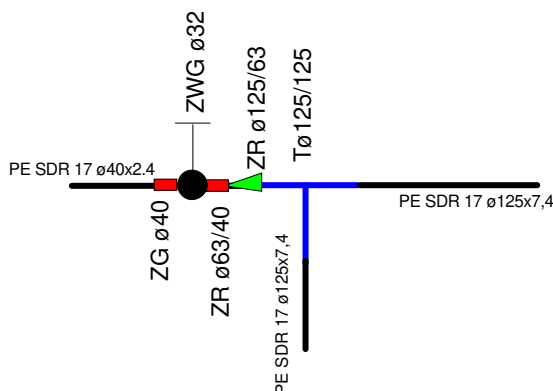
W352,351,480,66,94



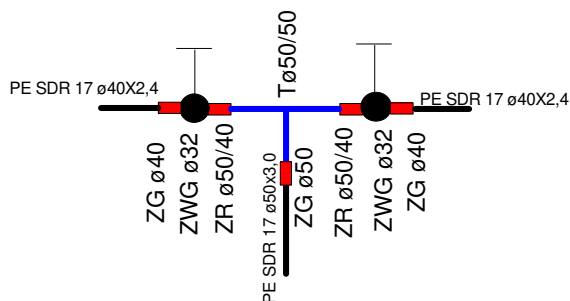
W352,351,480,66,94



W282,472,473,312,266,31



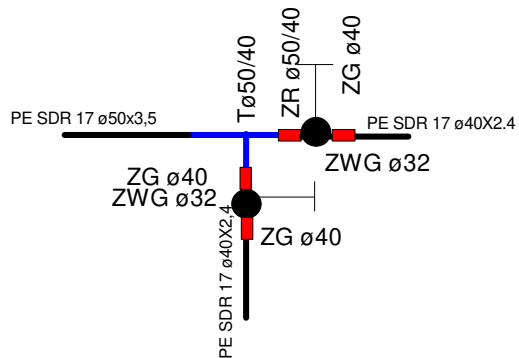
W407,418,445,590



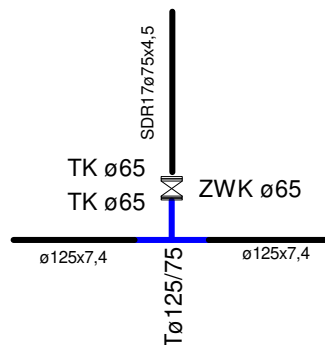
Zakład Usług Projektowych		e-mail
ul. Płowicka 21 38-500 Sanok tel. 603 127 954		drwiegaewa@interia.pl
Temat	Budowa sieci wodociągowej w m. Zahoczewie i Nowosiółki	Faza
Tytuł rys.	Schemat węzłów-hydranty	Data
Investor	Gmina Baligród ul. Plac Wolności 13, 38-606 Baligród	Skala
Autor projektu	mgr inż. Ewa Drwiega upr.nr.A-649-I/104/79	Nr rys.
		3.3

# SCHEMAT WĘZŁÓW WODOCIĄGOWYCH

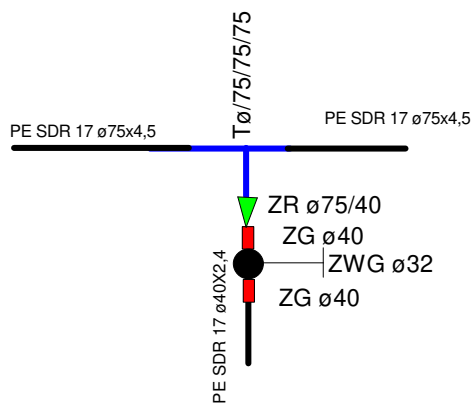
W412,497,424,506,155,142



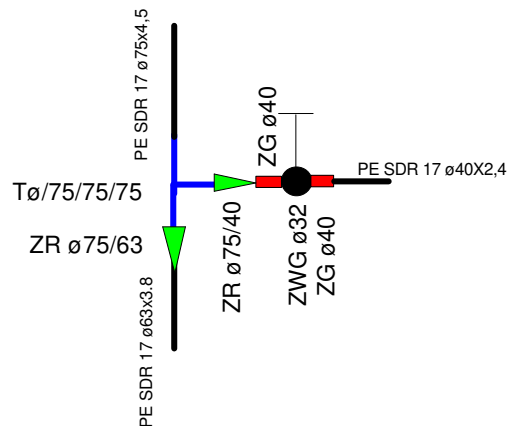
W355



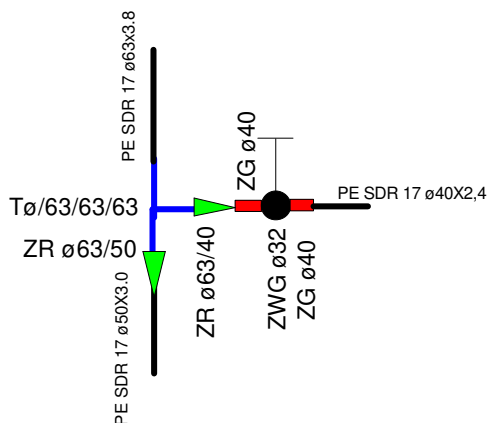
W415



W416



W417



Zakład Usług Projektowych		e-mail
ul. Płowiecka 21 38-500 Sanok tel. 603 127 954		drwiegaewa@interia.pl
Temat	Budowa sieci wodociągowej w m. Zahoczewie i Nowosiółki	Faza
Tytuł rys.	Schemat węzłów-hydranty	P.T.
Investor	Gmina Baligród ul. Plac Wolności 13, 38-606 Baligród	Data
Autor projektu	mgr inż. Ewa Drwiega upr.nr.A-649-I/104/79	01-2024
Podpis		Skala
		b.s
		Nr rys.
		3.4